



سَلْطَنَةُ عُمَانِ
وَدَارَةُ التَّرْبِيَةِ وَالتَّجْلِيهِ

امتحان الصف: التاسع
للعام الدراسي 1443/1442 هـ - 2022/2021 م
الفصل الدراسي الثاني - اختبار تجريبي
المادة: الأحياء
اعداد: الأستاذ / مختار برهومي

- زمن الامتحان : (ساعة ونصف)
- الدرجة الكلية : 40 درجة.
- عدد صفحات أسئلة الامتحان : 10 صفحات
- عدد أسئلة الامتحان : 10 أسئلة.

			اسم الطالب
	الصف	الخيرات للتعليم الأساسي (5 - 9)	المدرسة

التوقيع بالاسم		الدرجة		السؤال
المصحح الثاني	المصحح الأول	بالحروف	بالأرقام	
				1
				2
				3
				4
				5
				6
				7
				8
				9
				10
مراجع الجمع	جمعه			المجموع
				المجموع الكلي

(1)

المادة: الأحياء - الصف: التاسع/أحياء - الدور الثاني - العام الدراسي 2022/2021

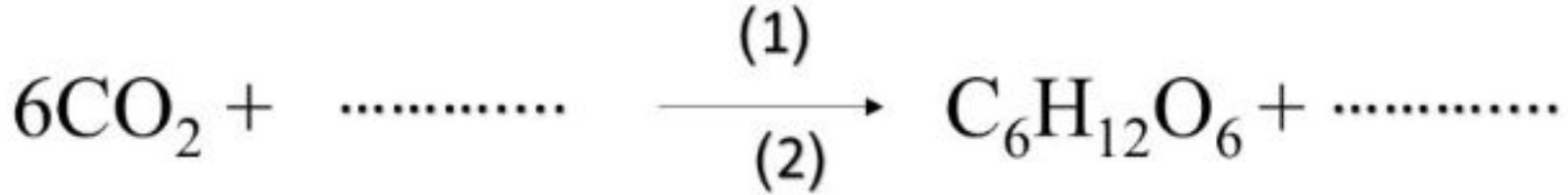
أجب عن جميع الأسئلة الآتية

4

السؤال الأول: فيما يلي المعادلة الكيميائية الموزونة لعملية التمثيل الضوئي:

[2]

أ- أكمل المعادلة التالية لعملية التمثيل الضوئي بكتابة المركبين الناقصين مع الوزن؟



[2]

ب- أذكر العاملين الرئيسيين (1) و (2) الواجب توافرها لحدوث عملية التمثيل الضوئي؟

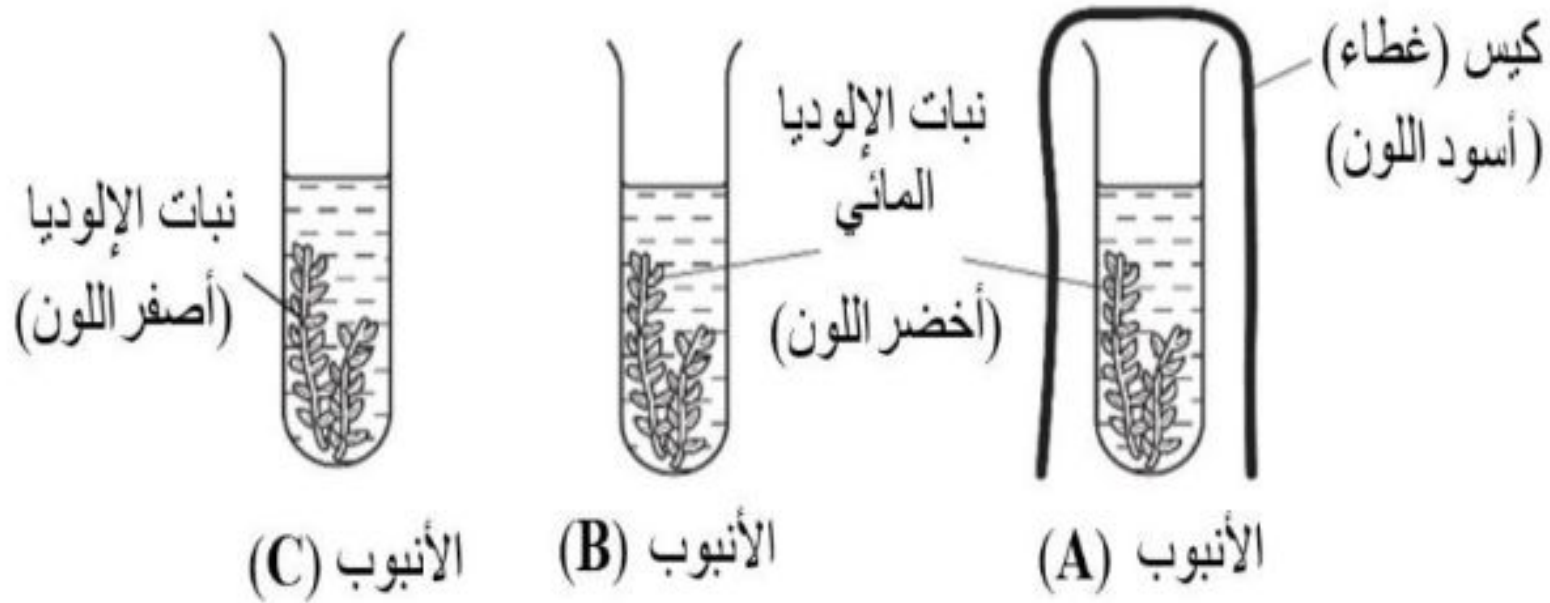
.....

.....

السؤال الثاني: يوضح الشكل الآتي تجربة عملية لحدوث التمثيل الضوئي في نبات الإلوديا المائي أدرس

الشكل ثم أجب عن الأسئلة أدناه:

3



[1]

أ- الأنبوب الذي سيقوم فيه النبات بعملية التمثيل الضوئي هو:

○ الأنبوب (A) ○ الأنبوب (B) (ظل الدائرة المرسومة بجوار الإجابة الصحيحة)

[2]

ب- فسر عدم مقدرة النبات في الأنبوب (C) على القيام بالتمثيل الضوئي؟

.....

.....

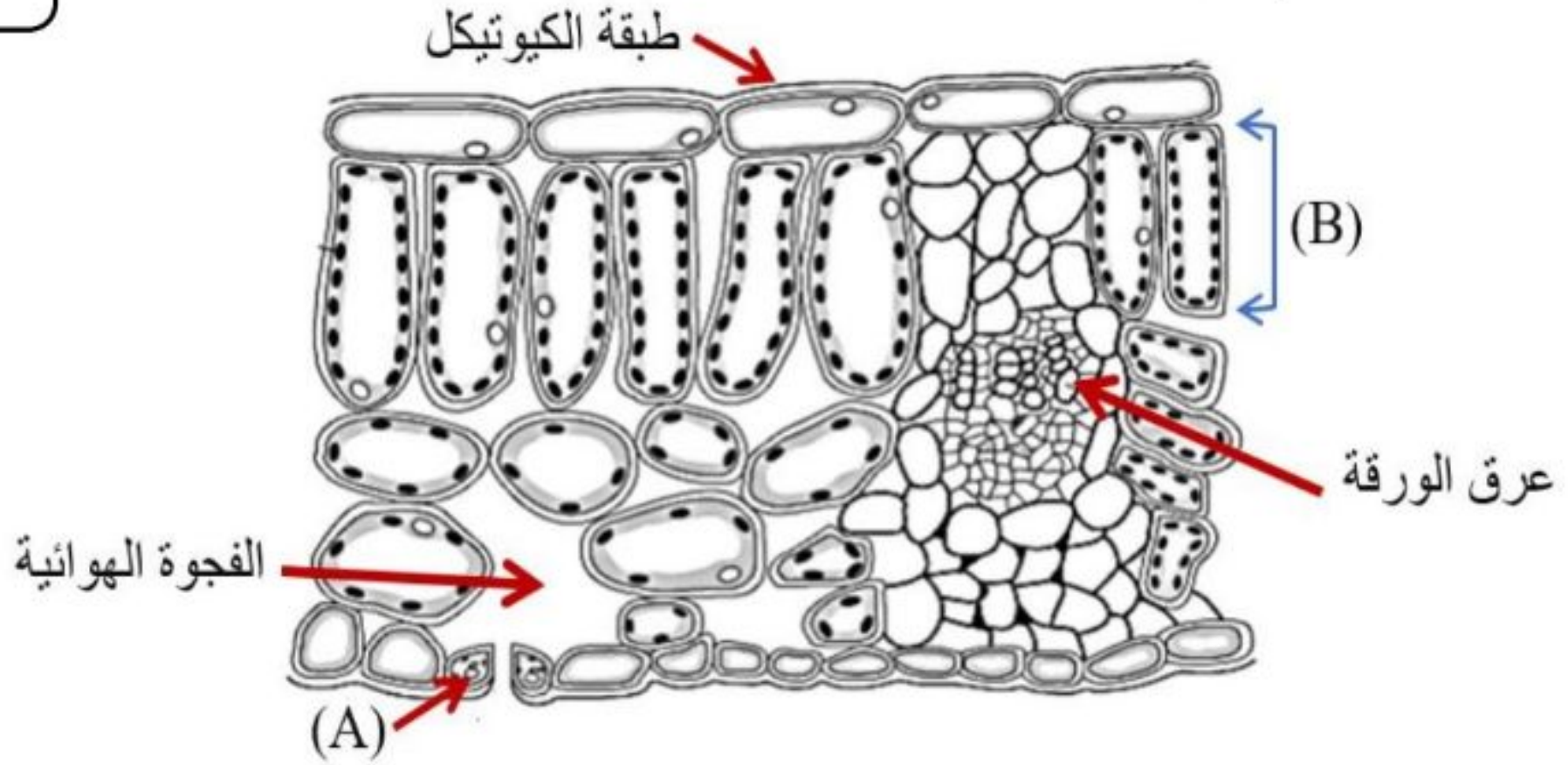
يتبع/2

(2)

المادة: الأحياء - الصف: التاسع/أحياء - الدور الثاني - العام الدراسي 2022/2021

السؤال الثالث: يوضح الشكل الآتي مقطع عرضي لتركيب الورقة الداخلي أدرسه جيدا ثم أجب عن الأسئلة التي تليه:

5



[1] أ- حدد الهدف من وجود التركيب المشار اليه بالرمز (A) ؟

.....

[1] ب- صف ترتيب الخلايا المشار لها بالرمز (B) ؟

.....

.....

ج- اكتب ثلاث تكيفات لأوراق النباتات للقيام بعملية التمثيل الضوئي مع توضيح أهمية كل تكيف.

.....

.....

.....

.....

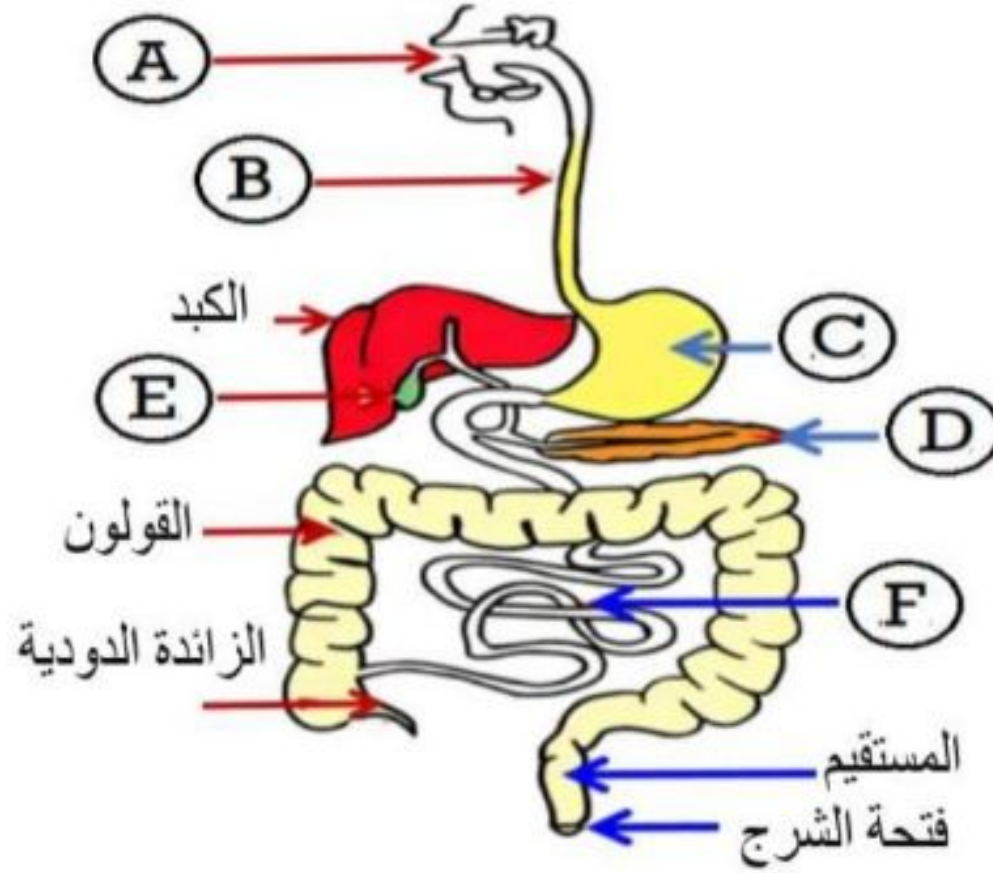
[3]

يتبع/3

(3)

المادة: الأحياء - الصف: التاسع/أحياء - الدور الثاني - العام الدراسي 2022/2021

السؤال الرابع: الشكل الآتي يوضح الجهاز الهضمي عند الإنسان.



أ- ماذا يسمى انتقال الجزيئات الصغيرة من داخل القناة الهضمية الى الدم.

[1]

(ظلل الدائرة المرسومة بجوار الاجابة الصحيحة)

الهضم الإخراج الامتصاص الابتلاع

ب- مستعينا بالشكل السابق، أجب عن الأسئلة التالية.

[1]

1- أذكر اسم جزأين من القناة الهضمية يفرزان أنزيم الأميليز؟

.....

[1]

2- لماذا تفرز جدران المعدة حمض الهيدروكلوريك (HCL)؟

.....

.....

[1]

ج- تنبأ بما يحدث إذا تم إزالة الجزء المشار بالرمز (D)؟

.....

.....

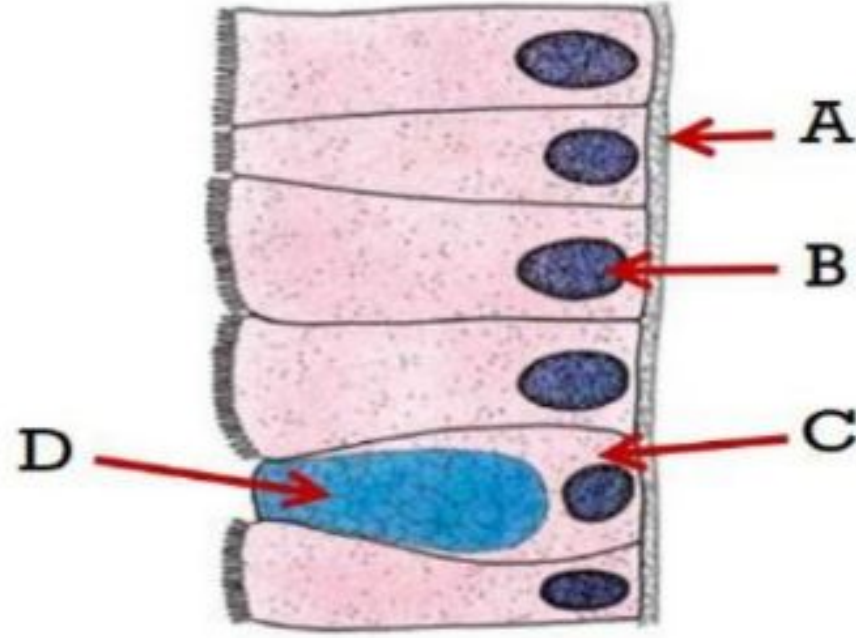
يتبع/4

(4)

المادة: الأحياء - الصف: التاسع/أحياء - الدور الثاني - العام الدراسي 2022/2021

السؤال الخامس: يوضح الشكل التالي تركيب سطح خملة، أدرسه جيدا ثم أجب عن الأسئلة التي تليه.

3



[1]

أ- الخلايا الخاصة بإفراز المخاط هي...
(ظلل الدائرة المرسومة بجوار الإجابة الصحيحة)

D ○

C ○

B ○

A ○

[2]

ب- قارن بين الهضم الميكانيكي والهضم الكيميائي؟

الهضم الكيميائي	الهضم الميكانيكي	وجه المقارنة
		التعريف
		مثال

يتبع/5

(5)

المادة: الأحياء - الصف: التاسع/أحياء - الدور الثاني - العام الدراسي 2022/2021

السؤال السادس:

4

أ- وظيفة أوعية الخشب هي نقل ...

(ظلل الدائرة المرسومة بجوار الإجابة الصحيحة)

[1]

الجلوكوز والماء البروتينات والجلوكوز

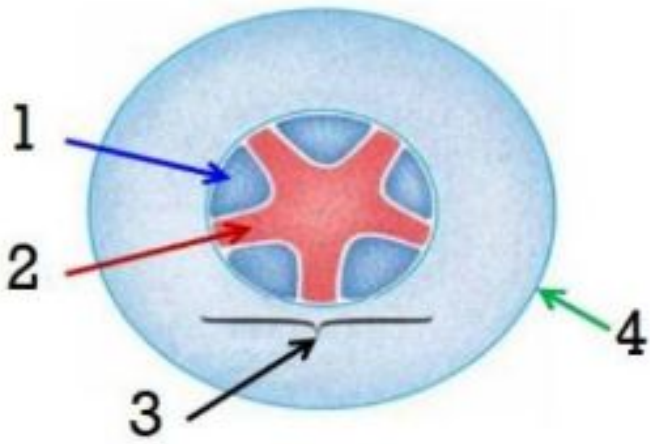
الماء والأملاح المعدنية الجلوكوز والأملاح المعدنية

ب- أكمل الفقرة التالية بما يناسب مستعينا بالشكل المقابل:

• يشير الشكل المقابل إلى قطاع عرضي في

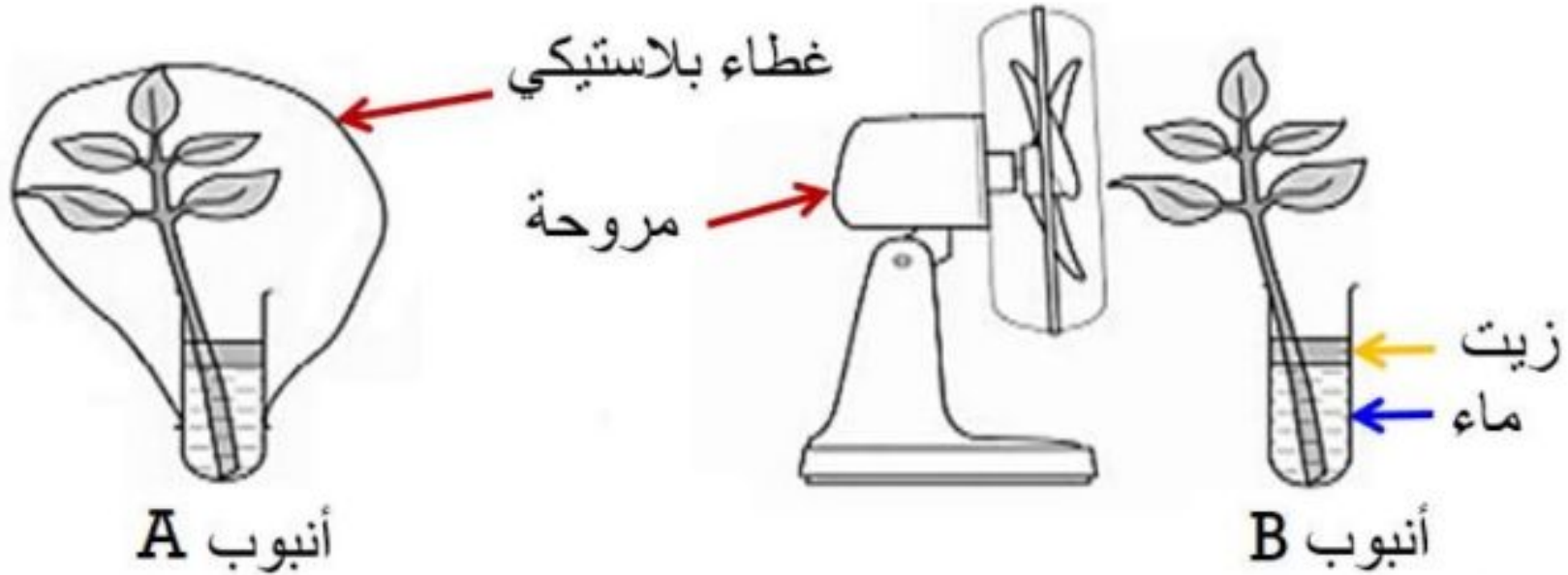
.....

[1]



• الخشب رقم (.....) واللحاء رقم (.....)

ج- أقام طالب استقصاء للتحقق من أثر الرطوبة على عملية النتح. تم وضع كل من الأنبوبتين على ميزان لقياس الكتلة.



تنبأ برمز الأنبوب التي تقل كتلته بعد مرور (6) ساعات؟

(ظلل الدائرة المرسومة بجوار الإجابة الصحيحة) (A) (B)

فسر الإجابة.....

[2]

يتبع/6

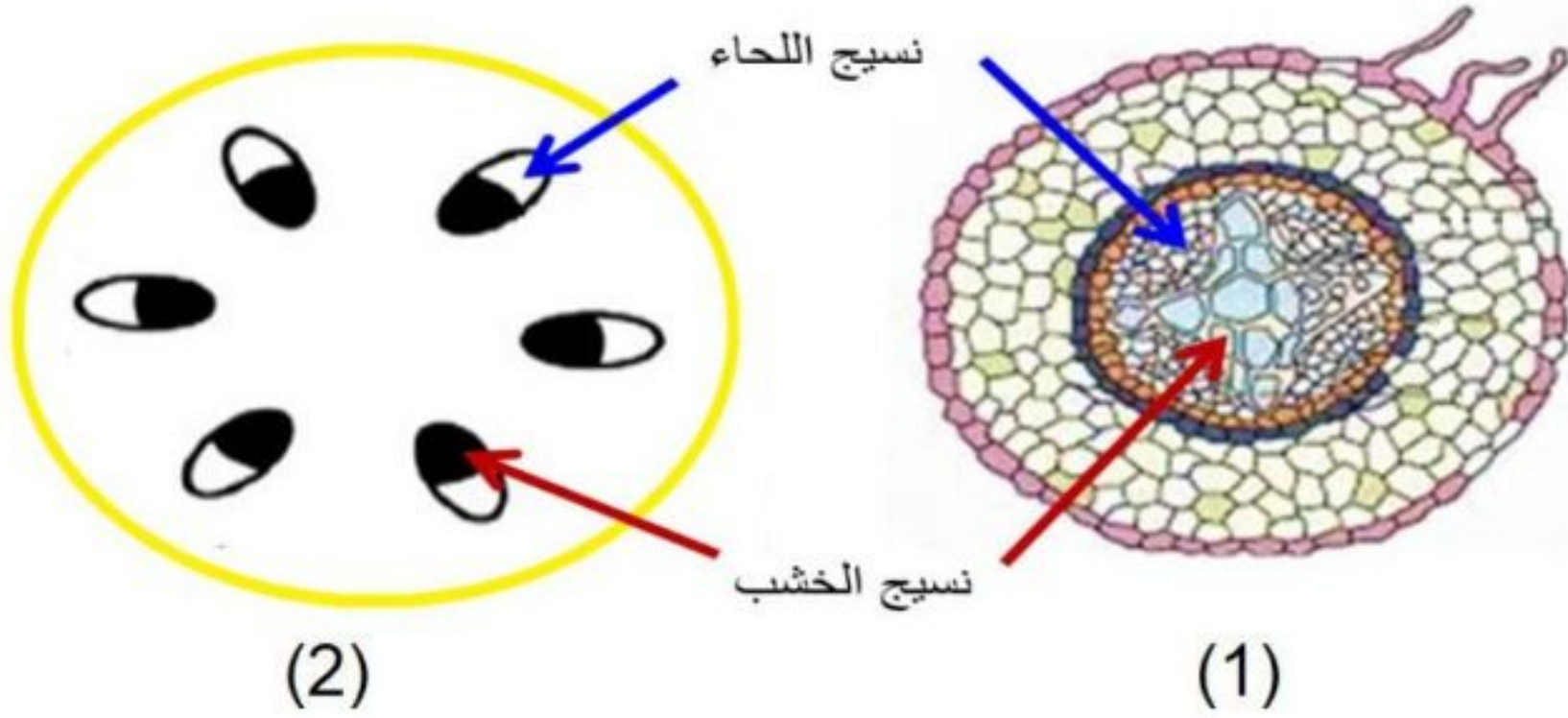
(6)

المادة: الأحياء - الصف: التاسع/أحياء - الدور الثاني - العام الدراسي 2022/2021

السؤال السابع:

5

يمثل الشكل التالي قطاعين عرضيين أحدهما في جذر نبات ذي فلتتين والآخر في ساق نبات ذي فلتتين، أدرسه جيدا ثم أجب عن السؤال الذي يليه.



أ- مستعينا بالشكل السابق، أكمل الجدول التالي؟

وجه المقارنة	أوعية الخشب	أنابيب اللحاء
الوظيفة		
وجود الجذر العرضية		

ب- فسر: لماذا تمتد الشعيرات الجذرية في بعض النباتات الصحراوية بينما لا توجد الشعيرات في النباتات المائية.

[1]

.....
.....

يتبع/7

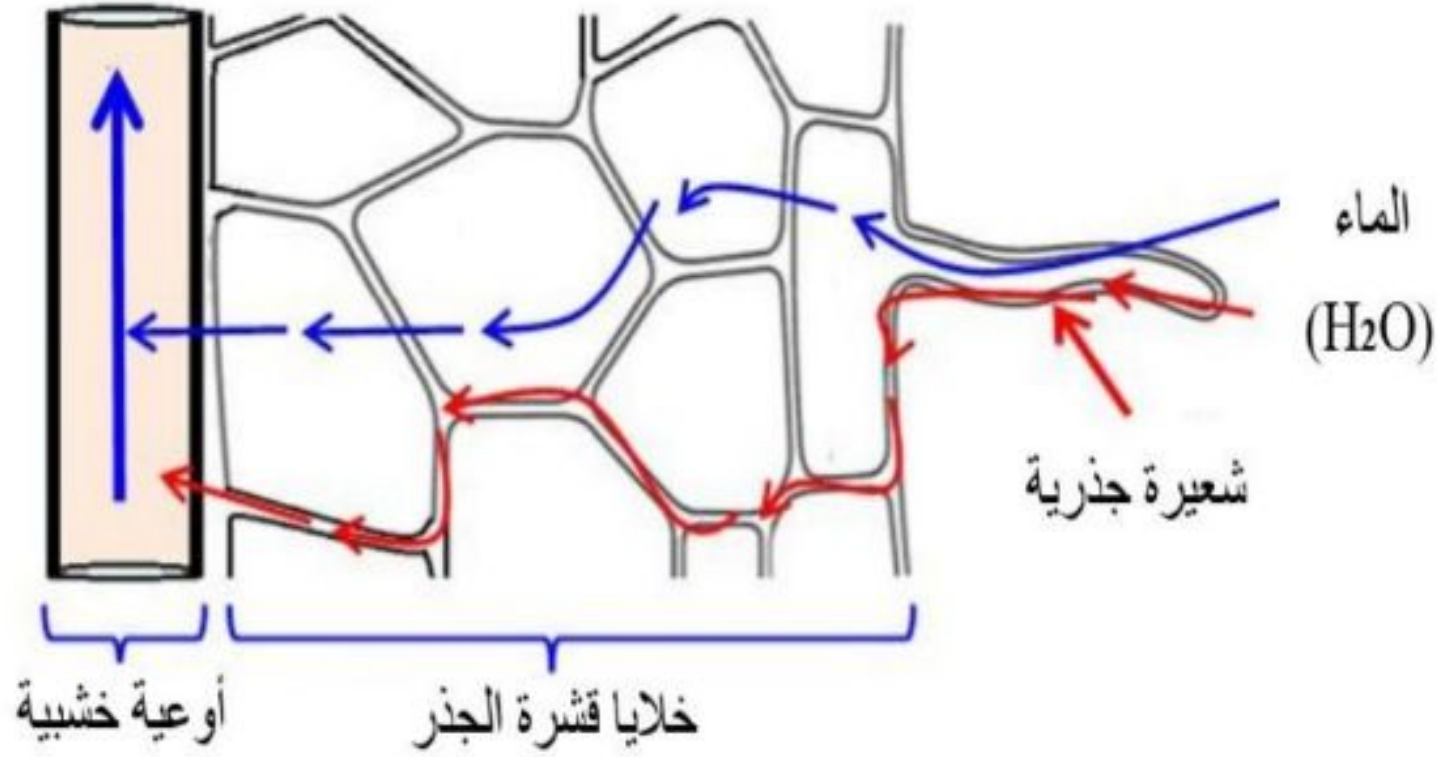
(7)

المادة: الأحياء - الصف: التاسع/أحياء - الدور الثاني - العام الدراسي 2022/2021

السؤال الثامن:

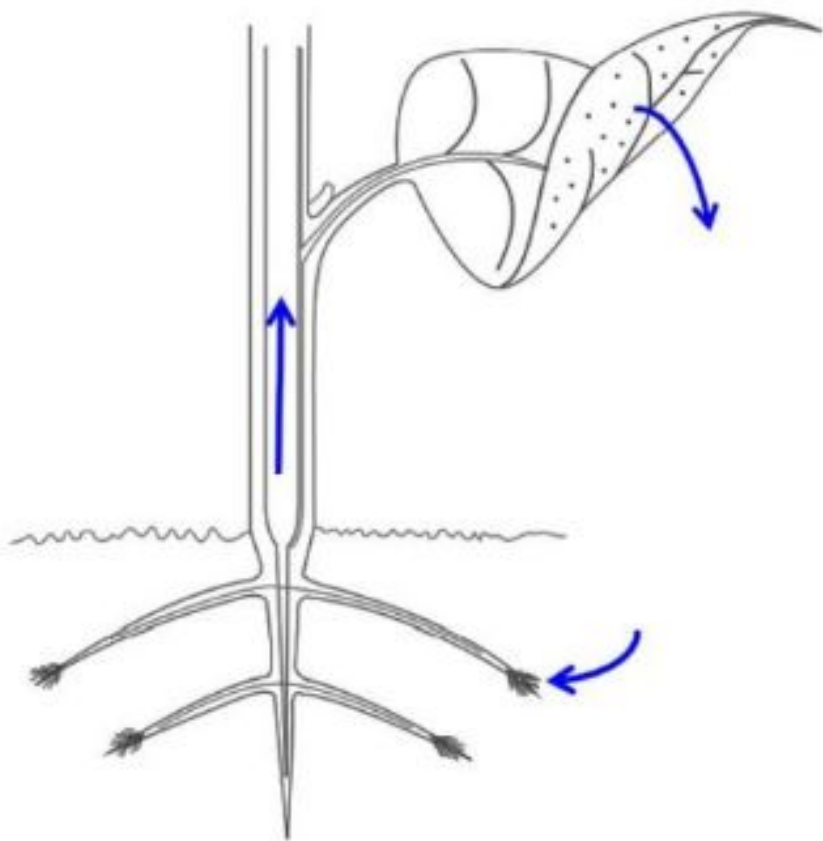
5

أ- وضح مستعينا بالرسم المسارات التي يسلكها الماء من الشعيرات الجذرية الى أوعية الخشب؟



[3]

ب- اشرح مستعينا بالشكل المقابل كيف يتكون تيار النتح؟



[2]

يتبع/8

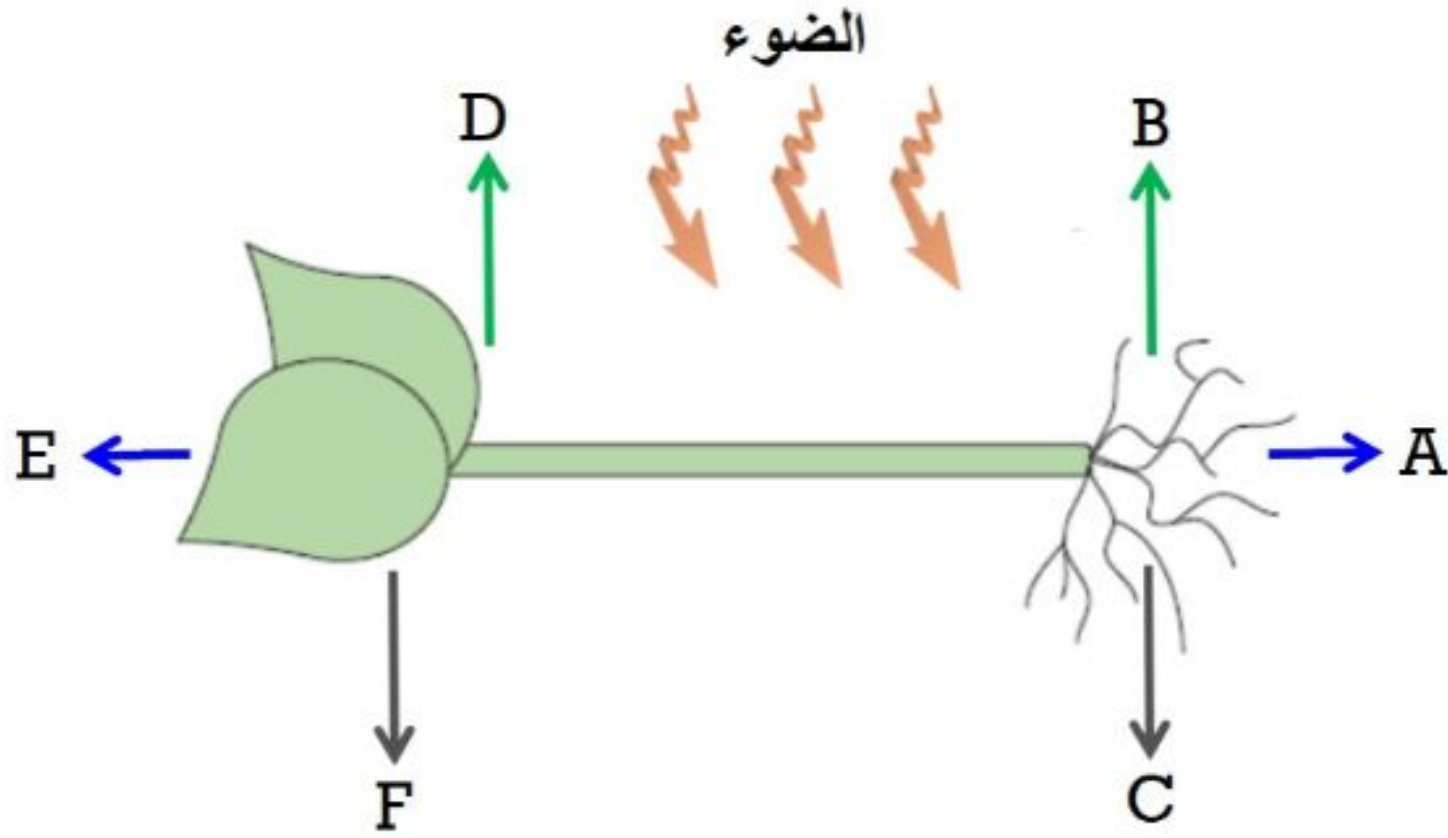
(8)

المادة: الأحياء - الصف: التاسع/أحياء - الدور الثاني - العام الدراسي 2022/2021

السؤال التاسع:

أدرس المخطط الآتي ثم أجب عما يلي:

4



أ- الإتجاه الذي يمثل انتحاء الجذور هو ...
(ظل الدائرة المرسومة بجوار الإجابة الصحيحة)

[1]

F ○

C ○

B ○

A ○

[1]

ب- ما الذي يمكن القيام به في هذه التجربة لتنمو النبتة في الإتجاه (E) ؟

.....
.....

[2]

ج- تنبأ لماذا تنمو السيقان إلى أعلى باتجاه معاكس للجاذبية الأرضية ؟

.....
.....
.....

يتبع/9

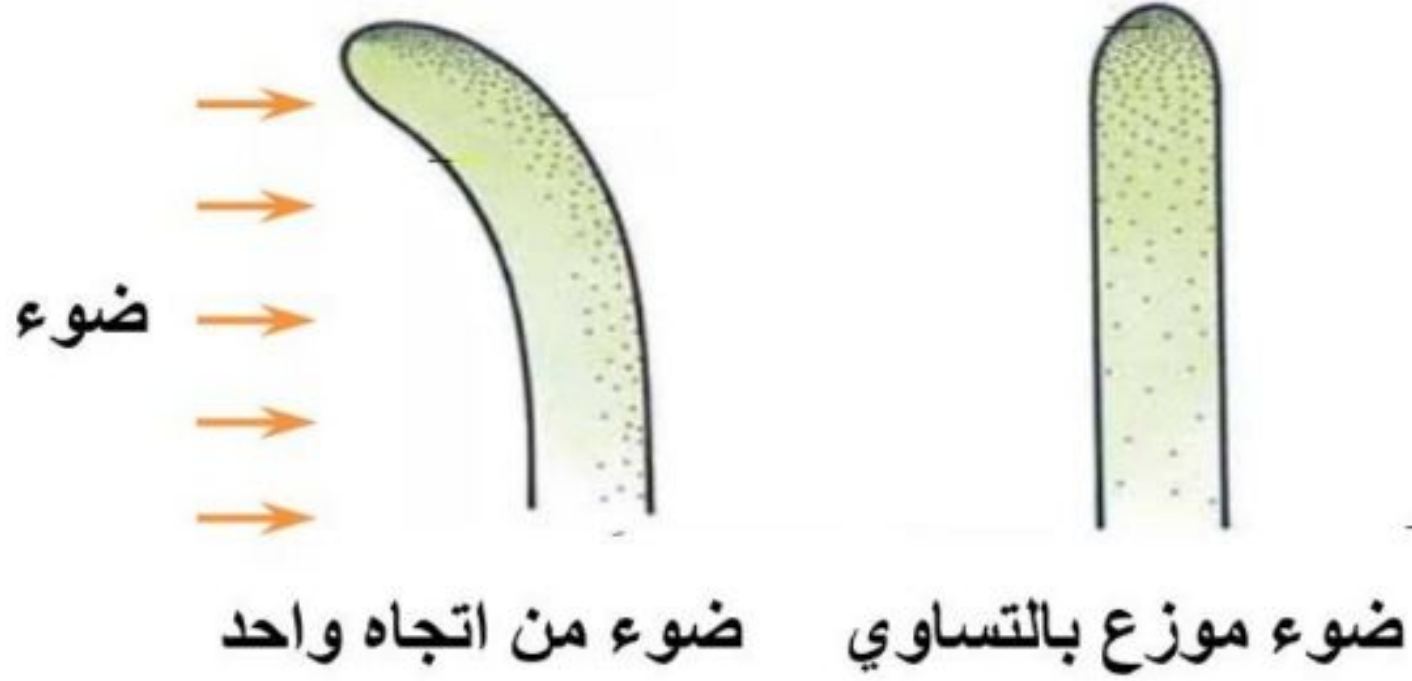
(9)

المادة: الأحياء - الصف: التاسع/أحياء - الدور الثاني - العام الدراسي 2022/2021

السؤال العاشر:

أدرس المخطط الآتي ثم أجب عما يلي:

3



صف تأثير الأوكسين على نمو الخلايا في ساق النبات عند تعرضها للضوء من جهة واحدة.

.....

.....

.....

[3]

انتهت الأسئلة مع الدعاء للجميع بالتوفيق والنجاح